

ハウス・オブ・ザ・イヤー
・イン・エナジー2021

「特別優秀賞」
「省エネ住宅特別
優良企業賞」

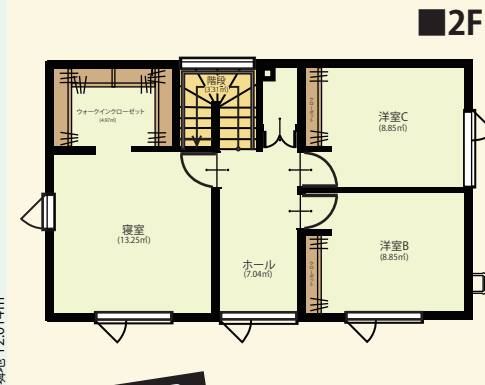
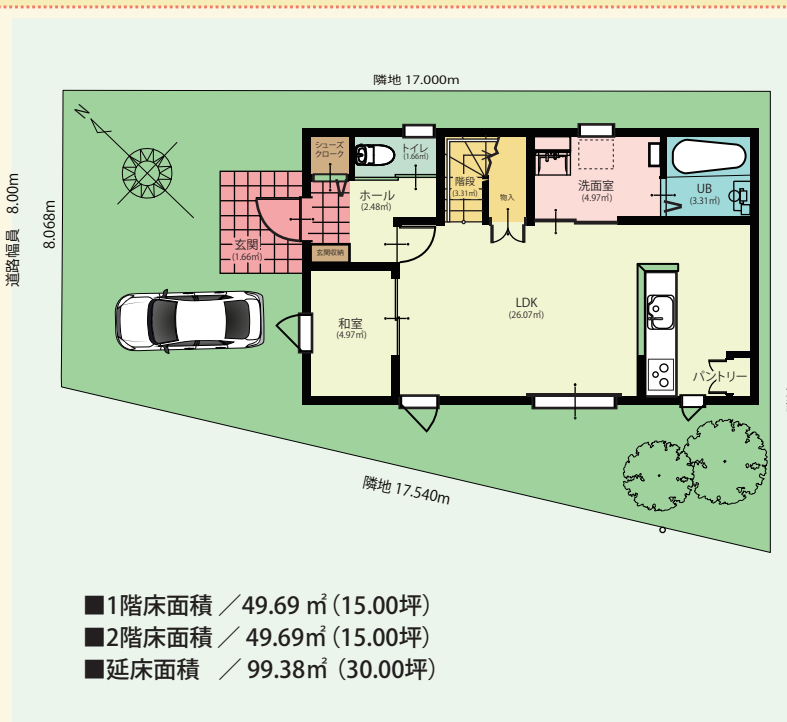
11期連続受賞



令和3年
6月
完成!

東茨戸新築分譲住宅

W断熱(グラスウール+ネオマフォーム)と1階には床暖房で冬でも安心♪あったかいうち。



MAP 札幌市北区東茨戸2条1丁目169-60

土地
+
建物

2,941.2

(税込) 万円

土地 576.2万円 + 建物 2,365万円

《月々返済例》

※販売金額 2,941.2万円(税込)
※自己資金 1.2万円
※借入 2,940万円・35年返済
※金利 0.70% ※固定金利特約 3年
※固定金利特約終了後も完済まで、
店頭金利から▲1.5%優遇あり
※ボーナス返済(年2回)94,580円
※登記料、火災保険等は別途必要です。

毎月
(12回)

63,156

円

【建物仕様設備】●壁W断熱・給湯暖房工事(エコジョーズLPG) ●1階床下暖房+2階温水パネル ●キッチンガスコンロ 3口 ●照明器具(全室) ●外部アスファルト舗装

●物件概要 ●所在地/札幌市北区東茨戸2条1丁目169番60 ●敷地面積/170.91㎡ (51.70坪) ●用途地域/第1種低層住居専用地域 ●建ぺい率/40% ●容積率/80% ●地目/宅地 ●取引形態/売主 ●校区/茨戸小学校、篠路西中学校 ●道路幅員/前面道路 8m、接道長さ 8.068m ●設備/集中プロパン(北ガスジェネックス)、市営上下水道、電気:北電 ●販売価格/2,941.2万円 ●確認申請番号/第SKK20214504-①号 ●完成予定/令和4年6月中 ●広告有効期限/令和4年9月末

La ferme sapporo
建設業許可番号/北海道知事(般-29) 胆第2403号
宅建許可番号/北海道知事 胆振(4)第936号

Laferme 札幌 大鎮キムラ建設株式会社
〒007-0806 札幌市東区東苗穂6条3丁目3-5

☎ 0120-488-560
営業時間/ 9:00~18:00 定休日/水曜日

周辺環境
札幌市立茨戸小学校 …約 800m (徒歩 10分)
セブンイレブン札幌東茨戸店 …約 270m (徒歩 4分)
ガトーキングダムサッポロ …約 800m (徒歩 10分)
札幌優翔館病院 …約 190m (徒歩 3分)